

Číslo	Název	Popis	Poloha	Číslo místnosti	Množství	Poznámka
S01	Distanční podlahové látky	Nerezová dilatční látka se širokými perforovanými podpěrnými základnami s vulkanizovanou EPDM gumou	Přechody rozdílných typů nákladních vrstev podlahy		Die výkresové části	Podlahy
S02	Rohtovník do hrubé omítky	Proizvávaná hrubá omítková rohová látka s osajím rohem 50 x 50 mm	Rohy omítnutých místností		Die výkresové části na celou výšku místnosti	
S03	Hydroizolační nátěr pod obklad do výšky 2000 mm	Dvouvrstevná, vysoká elastická hydroizolace, vyztužená skleněnými skloziny. Cementové pojivo, křemíkový písek, speciální přísady, vlána. Schopnost přetlaku při 23°C > 0,75mm, vodotěsnost (tlak 1,5 baru po dobu 7 dní) - žádný plnák a přírůstek hmotnosti > 20g. Touška vrstvy minimálně 2mm při aplikaci ve dvou vrstvách.	Místnost	2.22	m2	
S04	Hydroizolační nátěr pod obklad do výšky 150 mm	Dvouvrstevná, vysoká elastická hydroizolace, vyztužená skleněnými skloziny. Cementové pojivo, křemíkový písek, speciální přísady, vlána. Schopnost přetlaku při 23°C > 0,75mm, vodotěsnost (tlak 1,5 baru po dobu 7 dní) - žádný plnák a přírůstek hmotnosti > 20g. Touška vrstvy minimálně 2mm při aplikaci ve dvou vrstvách.	Místnost	2.03, 2.04, 2.06, 2.09, 2.21	m2	

- LEGENDA HMOT A MATERIÁLŮ**
- Stálavící zdivo CPP, II. konstrukci dle PD
 - Zazdívký z CPP 290 x 140 x 65 mm, z obou stran jádrová omítka + 2x interierová malba
- SKLADBY PODLAH**
- SP1 - Keramická dlažba - mokvý provoz
- 8 mm Nákladní vrstva viz. legenda místnosti
 - 7 mm Lepidlo pod obklady a dlažby
 - 2 mm 2x hydroizolační stěrka pod obklad a dlažbu jednosložková
 - 3 mm Sádkta samonivelační, 40 Mpa
 - 0 mm Penetrace adhezivní miazek
- SP2 - Keramická dlažba - suchý provoz
- 8 mm Nákladní vrstva viz. legenda místnosti
 - 7 mm Lepidlo pod obklady a dlažby
 - 2 mm 2x hydroizolační stěrka pod obklad a dlažbu jednosložková
 - 3 mm Sádkta samonivelační, 40 Mpa
 - 0 mm Penetrace adhezivní miazek
- SP3 - Záléžový vinyl
- 2x Interierová barva (omítka, SDK), bčost min. 92% BaS04
 - Penetrace pod malbu, houčková
 - Vnitřní jádrová zmlstos 4 mm, ruční zpraování
 - Penetrace pod hrubou omítku
 - Párobcl. zdvo 75, P2-500, Rv 34 dB, REI 120 DP1
 - Vnitřní jádrová zmlstos 4 mm, ruční zpraování
 - Vnitřní žluk, zmlstos 0,3mm
 - Penetrace pod malbu, houčková
 - 2x interierová barva (omítka, SDK), bčost min. 92% BaS04

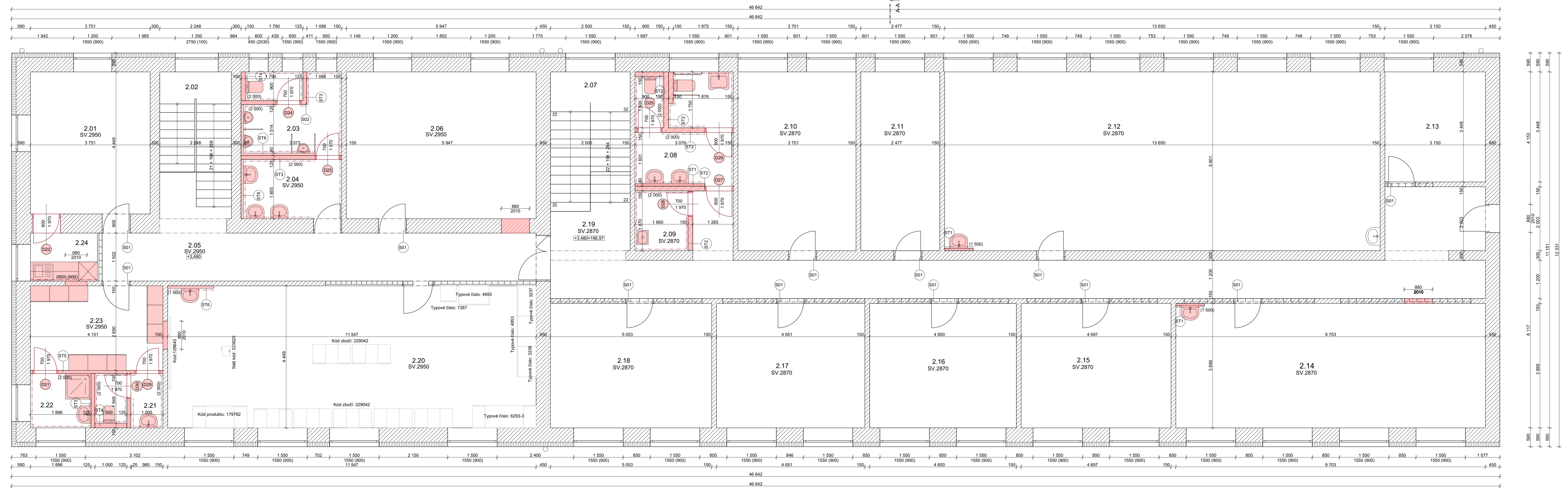
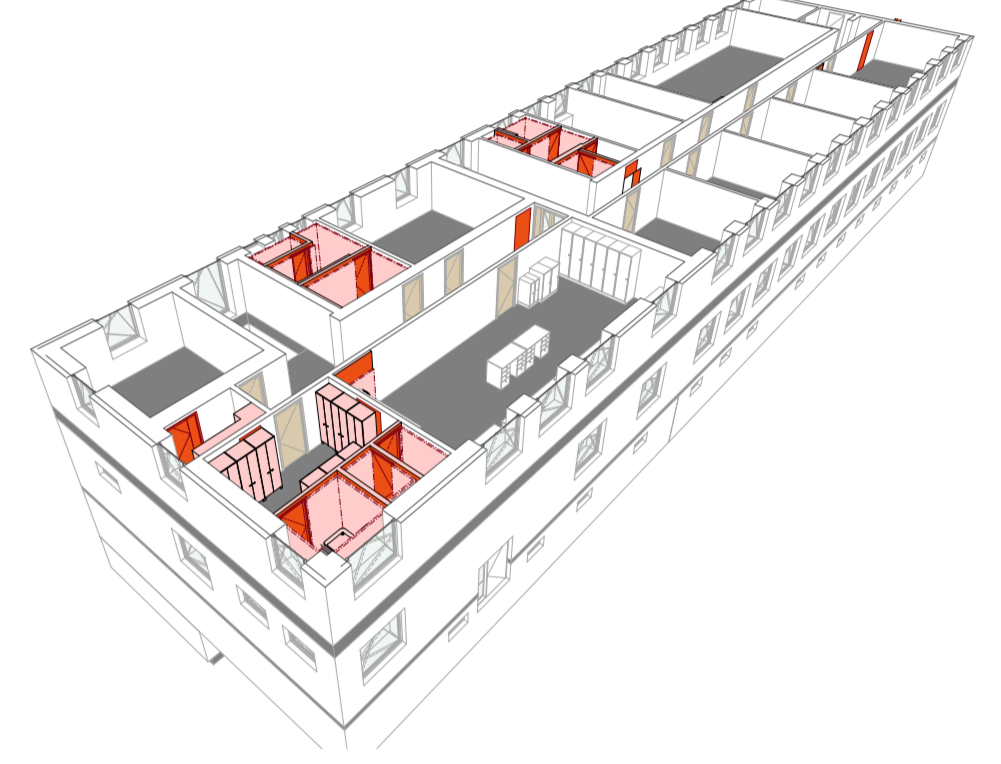
- SKLADBY NOVÝCH SVISLÝCH KONSTRUKCÍ**
- ST1 - Předstěny pórobetonové - 80 mm
- 2x Interierová barva (omítka, SDK), bčost min. 92% BaS04
 - Penetrace pod malbu, houčková
 - Vnitřní žluk, zmlstos 0,3mm
 - Vnitřní jádrová zmlstos 4 mm, ruční zpraování
 - Penetrace pod hrubou omítku
 - Párobcl. zdvo 75, P2-500, Rv 34 dB, REI 120 DP1
 - Vnitřní jádrová zmlstos 4 mm, ruční zpraování
 - Vnitřní žluk, zmlstos 0,3mm
 - Penetrace pod malbu, houčková
 - 2x interierová barva (omítka, SDK), bčost min. 92% BaS04
- ST2 - Vnitřní příčky pórobetonové - 150 mm
- 2x Interierová barva (omítka, SDK), bčost min. 92% BaS04
 - Penetrace pod malbu, houčková
 - Vnitřní žluk, zmlstos 0,3mm
 - Vnitřní jádrová zmlstos 4 mm, ruční zpraování
 - Penetrace pod hrubou omítku
 - Párobcl. zdvo 150, P2-500, Rv 41 dB, REI 180 DP1
 - Vnitřní jádrová zmlstos 4 mm, ruční zpraování
 - Vnitřní žluk, zmlstos 0,3mm
 - Penetrace pod malbu, houčková
 - 2x interierová barva (omítka, SDK), bčost min. 92% BaS04
- ST3 - Vnitřní SDK příčky - 125 mm
- 2x Interierová barva (omítka, SDK), bčost min. 92% BaS04
 - Penetrace pod malbu, houčková
 - SDK příčka 125, 1-pláť 12,5 PP, T1 60, max. v 4,5 m, EI 30, Rw=51dB
 - Penetrace pod malbu, houčková
 - 2x interierová barva (omítka, SDK), bčost min. 92% BaS04
- ST4 - SDK přesahy - 150 mm
- SDK příčka 150, 1-pláť 12,5 PP, T1 60, max. v 4,5 m, EI 30, Rw=51dB
 - Penetrace pod malbu, houčková
 - Lepidlo pod obklady a dlažby, 10 mm
- ST5 - Vnitřní SDK příčky - 100 mm
- 2x Interierová barva (omítka, SDK), bčost min. 92% BaS04
 - Penetrace pod malbu, houčková
 - SDK příčka 100, 2-pláť 25,6 PP, T1 240, max. v 4 m, EI 30, Rw=30dB
 - Penetrace pod malbu, houčková
 - 2x interierová barva (omítka, SDK), bčost min. 92% BaS04
- ST5 - SDK přesahy - 80 mm
- SDK saňt. sáňta 75, 2-pláť 0,75 PP, T1, max. v 2,6 m, EI 30, Rw=32dB
 - Penetrace pod malbu, houčková
 - Lepidlo pod obklady a dlažby, 10 mm

LEGENDA MÍSTNOSTI

Ozn.	Název místnosti	Plocha (m²)	Skladba podlahy	Nákladní vrstva	Poznámky
2.01	Kancelář	17,12	SP3	Záléžový vinyl	
2.02	Schodiště	10,34		Keramická dlažba	
2.03	WC chlapci	7,54	SP1	Keramická dlažba	
2.04	WC předsín chlapci	5,99	SP1	Keramická dlažba	
2.05	Chodba	22,21	SP2	Keramická dlažba	
2.06	Přístupní sklad	27,64	SP3	Záléžový vinyl	
2.07	Schodiště	10,58		Keramická dlažba	
2.08	WC žen/invalidé	12,57	SP1	Keramická dlažba	
2.09	Úklid	3,10	SP1	Keramická dlažba	
2.10	Archiv	20,89	SP3	Záléžový vinyl	
2.11	Kancelář	14,04	SP3	Záléžový vinyl	
2.12	Učebna teorie	76,62	SP3	Záléžový vinyl	
2.13	Kancelář	10,86	SP3	Záléžový vinyl	
2.14	Učebna teorie	37,83	SP3	Záléžový vinyl	
2.15	Kancelář	18,31	SP3	Záléžový vinyl	
2.16	Kancelář	17,93	SP3	Záléžový vinyl	
2.17	Kancelář	18,13	SP3	Záléžový vinyl	
2.18	Kancelář	19,70	SP3	Záléžový vinyl	
2.19	Chodba	46,23	SP2	Keramická dlažba	
2.20	Dřívna - instalatér	51,38	SP2	Keramická dlažba	
2.21	WC zaměstnanci	3,35	SP1	Keramická dlažba	
2.22	Sprchy zaměstnanci	3,22	SP1	Keramická dlažba	
2.23	Sáňta zaměstnanci	11,00	SP3	Záléžový vinyl	
2.24	Kuchyňka	3,58	SP2	Keramická dlažba	
		470,18 m²			

- LEGENDA ZNAČENÍ ZAŘÍZOVACÍCH PŘEDMĚTŮ**
- Závěsné keramické umyvadlo 550x450 mm
 - Ergonomické keramické umyvadlo 640x550 mm
 - Závěsné WC 540x360 mm
 - Závěsné WC pro tělesně postižené 700x360 mm
 - Pisoár
 - Výlevka

SCHEMATICKÝ 3D REZ



REVIZE

Index	Datum	Změna	Jméno

SCHEMA OBJEKTU

ORIENTACE SCHÉMATU

± 0,000 = 193,48 m.n.m Bpv

Projekty | Realizace | Projektový management
info@qualitygroup.cz | www.qualitygroup.cz
STAVTE CHYTRĚ

STAVBA **CENTRUM TECHNICKÉHO A INOVATIVNÍHO VZDĚLÁVÁNÍ V KYJOVĚ**

MÍSTO STAVBY
Nádražní 471/48
Kyjov
69701
KÚ: Kyjov [67843]
ČMÚS: Hodonín
KSAJ: Jihomoravský

GENERÁLNÍ PROJEKTANT
Quality Group s.r.o., Příkop 843/4, 602 00 Brno
Č. 082/9737, DS, yvan@s
HLAVNÍ INŽENÝR PROJEKTU
Ing. Jiří Šoběš, jiri.sobes@qualitygroup.cz, tel: 736 105 226

ZPRACOVATEL OBORNÉ ČÁSTI
Ing. Jan Liska
tel: 737 542 673
e-mail: dan.liska@qualitygroup.cz

STAVEBNÍK - INVESTOR
Kvalitativní kraj
Žerotínovo náměstí 449/3 Brno 601 82
ČO: 108 88 337

AUTORIZACE

Č. SMLOUVY INVESTORA
P-22-039-000

Č. SMLOUVY PROJEKTANTA

OBJEKT
D.102 - ADMINISTRATIVNÍ BUDOVA

OBORNÁ ČÁST
D.102.01 Architektonicko-stavební řešení

DATUM
04/2023

PARÉ
MĚŘÍTKO
1:50, 1:1, 1:300

NÁZEV DOKUMENTU
PŮDORYS 2.NP NS

KOD ELEKTRONICKÉ VERZE DOKUMENTU

stávk	dupl	čís	výtisk	proble	název dokumentu	revize
CTIV	DSP	D.102.01	07	ASŘ	NOVÝ STAV	00