

Ozn.	Název místnosti	Plocha (m²)	Skladba podlahy	Nákladná vrstva	Poznámky
1.01	WC ženy/mobilní	2,56	SP1	Keramická dlažba	
1.02	WC chlapi	9,81	SP1	Keramická dlažba	
1.03	Uklídková místnost	1,22	SP1	Keramická dlažba	
1.04	Digitální dílna	24,19	SP2	Epoxidová stěrka	
1.05	Chodba	12,59	SP2	Epoxidová stěrka	
1.06	Schodiště	14,38		Kamenná dlažba	
1.07	Chodba	28,89	SP2	Epoxidová stěrka	
1.08	Schodiště	6,28	SP2	Epoxidová stěrka	
1.09	Mechanická dílna	49,08	SP2	Epoxidová stěrka	
1.10	Sklad	6,72	SP2	Epoxidová stěrka	
1.11	Dílna - elektro	58,72	SP3	Antistatický vinyl	
1.12	Kancelář	17,91	SP2	Epoxidová stěrka	
1.13	Technická místnost slaboproudu	12,00	SP2	Epoxidová stěrka	
1.14	Kancelář	13,21	SP2	Epoxidová stěrka	
1.15	Vstupní hala	27,48	SP2	Epoxidová stěrka	
1.16	Digitální učebna	100,07	SP2	Epoxidová stěrka	
		385,11 m²			

Číslo	Název	Popis	Poloha	Číslo místnosti	Množství	Poznámka
S01	Distanční podlahové lišty	Nerezová distanční lišta se širokými perforovanými podpěrnými základnami s vulkanizovanou EPDM gumou	Přechody rozdílných typů nákladných vrstev podlahy		Dle výkresové části	Podlahy
S02	Hydroizolační nátěr pod obklad do výšky 150 mm	Dvousložková, vysoce elastická hydroizolace, vyztužená vláknou, složení: Cementové pojivo, křemíčitý písek, speciální přísady, vláknina. Schopnost překlenutí trhlin za standardních podmínek (+23°C) ≥ 0,75mm, vodotěsnost (tlak 1,5 baru po dobu 7 dní) - žádný průnik a přírůstek hmotnosti ≤ 20g. Tloušťka vrstvy minimálně 2mm při aplikaci ve dvou vrstvách.	Místnost	1.01	m2	
S03	Rohovník do hrubé omítky	Pozinkovaná hrubá omítková rohová lišta s ostrým rohem 50 x 50 mm	Rohy 1.02, 1.03 omeňujících místností		Dle výkresové části na celou výšku místnosti	

SKLADBY PODLAH

SP1 - Keramická dlažba - mokry provoz

8 mm	Nákladná vrstva viz. legenda místnosti
7 mm	Lepidlo pod obklad a dlažby
2 mm	2x hydroizolační stěrka pod obklad a dlažbu jednosložková
3 mm	Stěrka samonivelační, 40 Mpa
0 mm	Penetrace adhezni mŕstvek

SP2 - Epoxidová stěrka

6 mm	Vícevrstvá epoxidová lišt stěrka s protiskluznou povrchovou úpravou, koef. smyk. tření min. 0,6
3 mm	Stěrka samonivelační, 40 Mpa

SP3 - Antistatický vinyl

2 mm	Nákladná vrstva viz. legenda místnosti
2 mm	Disperzní vodivé lepidlo na vinyl
0 mm	Penetrace pod samonivelační potěr
3 mm	Stěrka samonivelační, 40 Mpa
0 mm	Penetrace adhezni mŕstvek

LEGENDA HMOT A MATERIÁLŮ

	Stávající zdivo CPP, tl. konstrukcí dle PD
	Zazdivky z CPP 290 x 140 x 65 mm, z obou stran jádrová omítka, štuk + 2x interierová malba

SKLADBY NOVÝCH SVISLÝCH KONSTRUKCÍ

ST1 - Předstýně pórabetonové - 80 mm

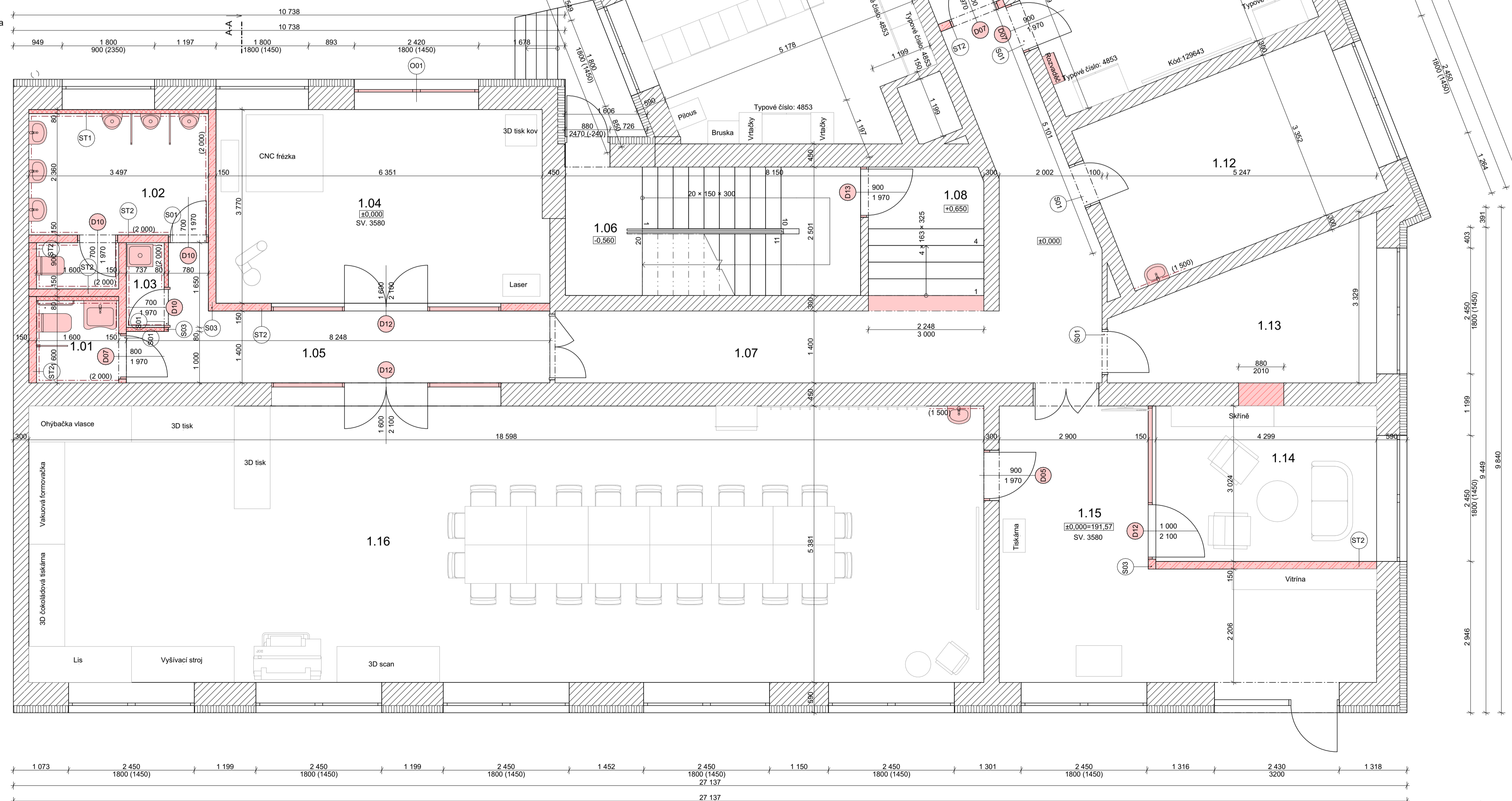
Penetrace pod malbu, hloubková
Vnitřní jádrová, zrnitost 4 mm, ruční zpracování
Vnitřní štuk, zrnitost 0,3 mm
Penetrace pod malbu, hloubková
2x interierová barva (omítky, SDK), bělost min. 92% BaSO4

ST2 - Vnitřní příčky pórabetonové - 150 mm

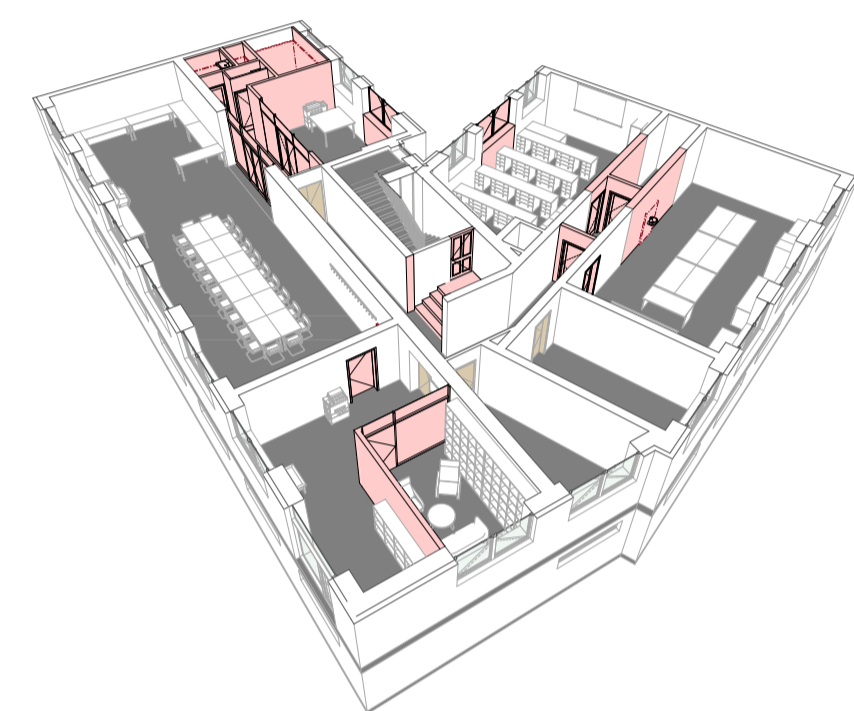
2x interierová barva (omítky, SDK), bělost min. 92% BaSO4
Penetrace pod malbu, hloubková
Vnitřní jádrová, zrnitost 4 mm, ruční zpracování
Vnitřní štuk, zrnitost 0,3 mm
Penetrace pod hrubou omítku
Porobet. zdivo 150, P2-500, Rw 41 dB, REI 180 DP1
Penetrace pod hrubou omítku
Vnitřní jádrová, zrnitost 4 mm, ruční zpracování
Vnitřní štuk, zrnitost 0,3 mm
Penetrace pod malbu, hloubková
2x interierová barva (omítky, SDK), bělost min. 92% BaSO4

LEGENDA ZNAČENÍ ZAŘIZOVACÍCH PŘEDMĚTŮ

	Závěsné keramické umyvadlo 450x350 mm
	Ergonomické keramické umyvadlo 640x550 mm
	Závěsné WC pro tělesně postižené 700x360
	Závěsné WC 540x360 mm
	Pisoár
	Výlevka



SCHEMATICKÝ 3D ŘEZ



REVIZE			Jméno
Index	Datum	Změna	
SCHEMA OBJEKTU			ORIENTACE SCHEMATU
± 0,000= 191,57 m.n.m Bpiv			

QUALITY GROUP	Projekty Realizace Projektový management info@qualitygroup.cz www.qualitygroup.cz STAVTE CHYTRĚ					
STAVBA	CENTRUM TECHNICKÉHO A INOVATIVNÍHO VZDĚLÁVÁNÍ V KJVOVĚ					
MÍSTO STAVBY Nádražní 471/48 Kjov 69701	K.Ú.: KJVov (57B431) OKRES: Hodonín KRAJ: Jihomoravský					
GENERÁLNÍ PROJEKTANT Quality Group s.r.o., Příkop 843/4, 602 00 Brno IČ: 08879737, DS: yuvn558	AUTORIZACE					
HLAVNÍ INŽENÝR PROJEKTU Ing. Jiří Soltes, jiri.soltes@qualitygroup.cz, tel.: 736 105 226	ZPRACOVATEL ODBORNÉ ČÁSTI Ing. Dan Lukask tel.: 737 542 673 e-mail: dan.lukask@qualitygroup.cz					
STAVEBNÍK - INVESTOR Istomocarský kraj Zerotínovo náměstí 449/3 Brno 601 82 IČO: 708 88 337	Č. SMLOUVY INVESTORA Č. SMLOUVY PROJEKTANTA P-22-039-000					
OBJEKT D.103 - PŘÍSTAVBA	DATUM 04/2023 PARÉ					
ODBORNÁ ČÁST D.103.01 Architektonicko-stavební řešení	MĚŘÍTKO 1:50, 1:1, 1:300					
NÁZEV DOKUMENTU PŮDORYS 1.NP NS						
KÓD ELEKTRONICKÉ VERZE DOKUMENTU						
stavba	stupeň	část	výkres	profese	název dokumentu	revize
CTIV	DSP	D.103.01	07	ASŘ	1.NP NS	00