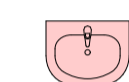
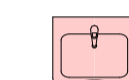
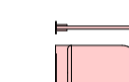
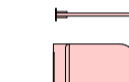
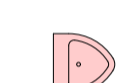
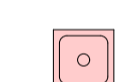


Ozn.	Název místnosti	Plocha (m²)	Skladba podlahy	Nákladná vrstva	Poznámky
3.01	WC předškolní chlapci	5,88	SP1	Keramická dlažba	
3.02	WC chlapci	13,77	SP1	Keramická dlažba	
3.03	Úklid	2,47	SP1	Keramická dlažba	
3.04	WC ženy/invalidé	5,15	SP1	Keramická dlažba	
3.05	WC předškolní zaměstnanci	2,50	SP1	Keramická dlažba	
3.06	WC zaměstnanci	2,52	SP1	Keramická dlažba	
3.07	Schodiště	14,42	-	-	
3.08	Sklad	5,87	-	-	
3.09	Učebna teorie	48,89	-	-	
3.10	Učebna teorie	58,72	-	-	
3.11	Kancelář	11,06	-	-	
3.12	Předškolní	3,11	-	-	
3.13	Sprcha, WC	2,98	-	-	
3.14	Kancelář	11,30	-	-	
3.15	Učebna teorie	40,27	-	-	
3.16	Učebna teorie	80,48	-	-	
3.17	Kancelář	19,71	-	-	
3.18	Chodba	53,31	-	-	
		382,40 m²			

LEGENDA ZNAČENÍ ZAŘÍZOVACÍCH PŘEDMĚTŮ

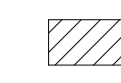
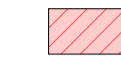
-  Závěsné keramické umyvadlo 450x350 mm
-  Ergonomické keramické umyvadlo 640x550 mm
-  Závěsné WC pro tělesně postižené 700x360
-  Závěsné WC 540x360 mm
-  Pisoiár
-  Výlevka

Číslo	Název	Popis	Poloha	Číslo místnosti	Množství	Poznámka
S01	Rohovník do hrubé omítky	Pozinkovaná hrubá omítková rohová lišta s ostrým rohem 50 x 50 mm	Rohy omítnutých místností			Die výkresové části na celou výšku místnosti
S02	Hydroizolační nátěr pod obklad do výšky 150 mm	Dvouvrstevná, vysoké elastická hydroizolace, vyzrálá vláknina, složení: Cementové pojivo, křemičitý písek, speciální přísady, vlákna. Schopnost překlenutí tržin za standardních podmínek (+23°C) ≥ 0,75mm, vodotěsnost (tlak 1,5 baru po dobu 7 dní) - žádný průnik a přírůstek hmotnosti ≤ 20g. Tloušťka vrstvy minimálně 2mm při aplikaci ve dvou vrstvách.	Místnost	3.01, 3.02, 3.03, 3.04, 3.05, 3.06	m2	

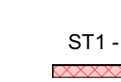

SKLADBY PODLAH

- SP1 - Keramická dlažba - mokry provoz
- 8 mm Nákladná vrstva viz. legenda místností
 - 7 mm Lepidlo pod obklad a dlažby
 - 2 mm 2x hydroizolační stěrka pod obklad a dlažbu jednosložková
 - 3 mm Stěrka samonivelační, 40 Mpa
 - 0 mm Penetrace adhezni mýstek

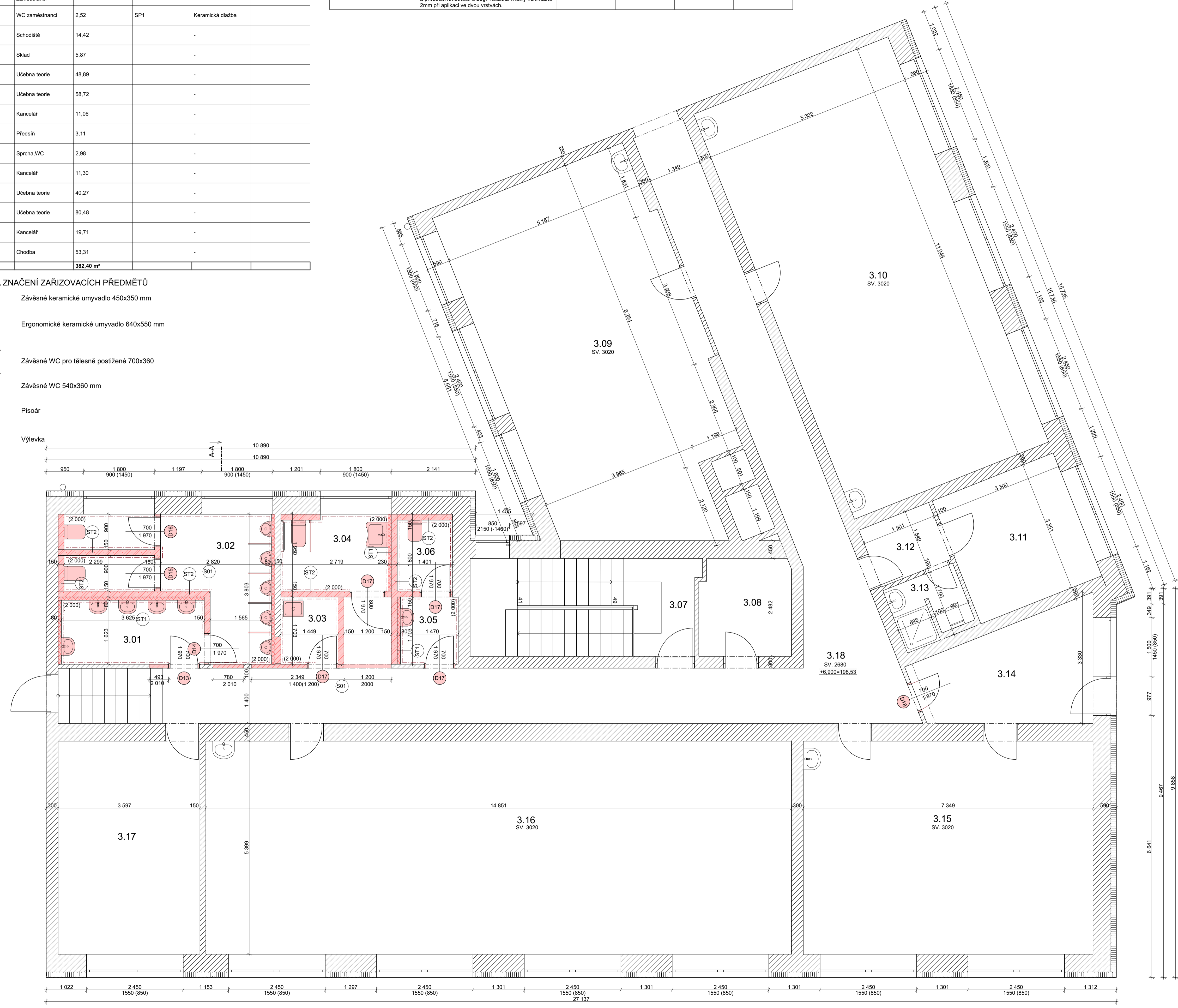
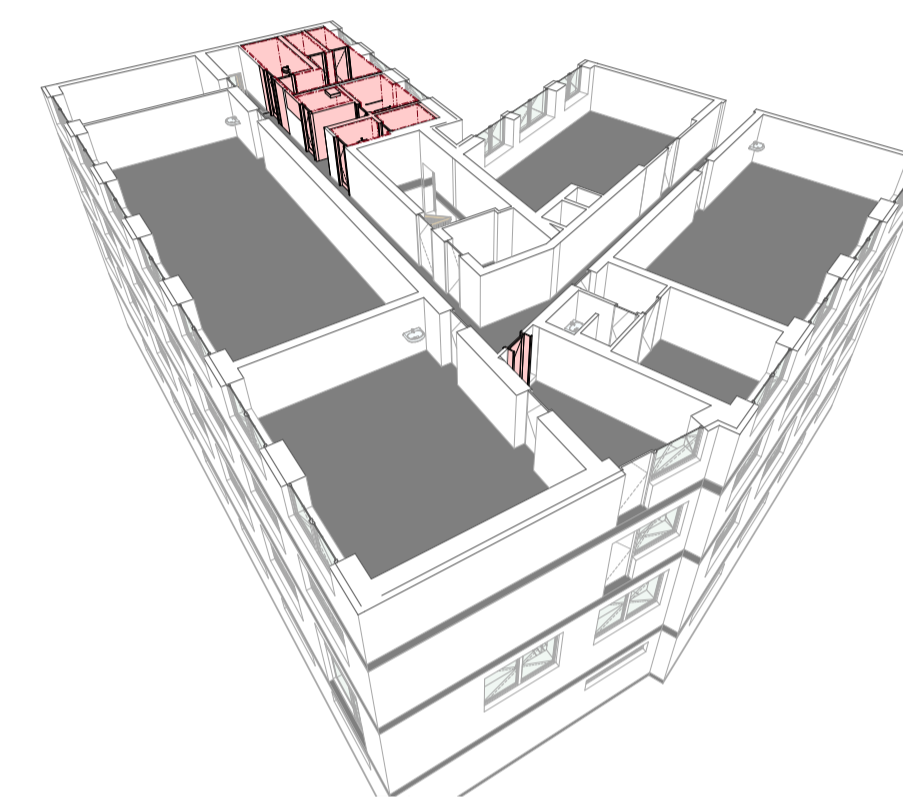
LEGENDA HMOT A MATERIÁLŮ

-  Stávající zdivo CPP, tl. konstrukci dle PD
-  Zastřívký z CPP 290 x 140 x 65 mm, z obou stran jádrová omítka, štuk + 2x interierová malba

SKLADBY NOVÝCH SVISLÝCH KONSTRUKCÍ

- ST1 - Předstěny pórobetonové - 80 mm
-  Pórobet. zdivo F5, P2-500, Rw 34 dB, REI 120 DP1
 - Penetrace pod hrubou omítkou
 - Vnitřní jádrová zrnitost 4 mm, ruční zpracování
 - Vnitřní štuk, zrnitost 0,3 mm
 - Penetrace pod malbou, houbková
 - 2x interierová barva (omítky, SDK), bělost min. 92% BaSO4
- ST2 - Vnitřní příčky pórobetonové - 150 mm
-  2x interierová barva (omítky, SDK), bělost min. 92% BaSO4
 - Penetrace pod malbou, houbková.
 - Vnitřní štuk, zrnitost 0,3 mm
 - Vnitřní jádrová zrnitost 4 mm, ruční zpracování
 - Penetrace pod hrubou omítkou
 - Pórobet. zdivo F5, P2-500, Rw 41 dB, REI 180 DP1
 - Penetrace pod hrubou omítkou
 - Vnitřní štuk, zrnitost 0,3 mm
 - Penetrace pod malbou, houbková.
 - 2x interierová barva (omítky, SDK), bělost min. 92% BaSO4

SCHEMATICKÝ 3D ŘEZ




REVIZE	Index	Datum	Změna	Jméno

SCHEMA OBJEKTU

ORIENTACE SCHEMATU

± 0,000= 191,57 m.n.m Bpvn

		Projekty Realizace Projektový management info@qualitygroup.cz www.qualitygroup.cz	
STAVBA			
CENTRUM TECHNICKÉHO A INOVATIVNÍHO VZDĚLÁVÁNÍ V KJVJĚ			
MÍSTO STAVBY Nádražní 471/48 Kyjov 69701		K.Ú.: Kyjov (578431) OKRES: Hodonín KRAJ: Jihomoravský	
GENERÁLNÍ PROJEKTANT Quality Group s.r.o., Příkop 843/4, 602 00 Brno IČ: 08879737, DS: yuvn5s8		AUTORIZACE	
HLAVNÍ INŽENÝR PROJEKTU Ing. Jiří Šoltes, jiri.soltes@qualitygroup.cz, tel.: 736 105 226			
ZPRACOVATEL ODBORNÉ ČÁSTI Ing. Dan Lukásek tel.: 737 542 673 e-mail: dan.lukasik@qualitygroup.cz			
STAVEBNÍK - INVESTOR Jihomoravský kraj Žerotínovo náměstí 449/3 Brno 601 82 IČO: 708 88 337		Č. SMLOUVY INVESTORA Č. SMLOUVY PROJEKTANTA P-22-039-000	
OBJEKT D.103 - PŘÍSTAVBA		DATUM 04/2023	
ODBORNÁ ČÁST D.103.01 Architektonicko-stavební řešení		MĚŘÍTKO 1:50, 1:1, 1:300	
NÁZEV DOKUMENTU PŮDORYS 3.NP NS			
KÓD ELEKTRONICKÉ VERZE DOKUMENTU			
stavba	stupeň	část	výkres
CTIV	DSP	D.103.01	08
		ASŘ	
		3.NP NS	00