

Číslo	Název	Popis	Poloha	Číslo místnosti	Množství	Poznámka
S01	Rohovník do hrubé omítky	Pozinkovaná truba omítková rohová šlta s ocelovým rohovým 10 x 10 mm	Rohy omítkových místností		Die vykresové části na celou výšku místnosti	
S02	Protipožární obklad ocelových nosníků a sloupů	Požární obklady ocelových nosníků se používají na krovové nosníky a sloupky podkonstrukcí pomocí šroubů nebo bez šroubů	Viz vykresové části		Die vykresové části	Podlemi odvolení viz. PBR
S03	Hydroizolační náleť pod obklad do výšky 150 mm	Dvouvrstevná, výpočet elastická hydroizolace, vyztužená vláknem, složení: Cementová pasta, křemíkový špek, speciální přísady, vláknina. Schopnost přetěžení tlín za standardních podmínek (+23°C) 0,7 bar, vodotěsnost (tlak. 1,2 bar po dobu 7 dní) - záruky plnění a přilnavost tloušťka 2 mm. Tloušťka vrstvy minimálně 2 mm při aplikaci ve dvou vrstvách.	Místnost	1.02, 1.03	m ²	

LEGENDA HMOT A MATERIÁLŮ

- Stávající zdivo CPP, II. konstrukční die PD
 - Zazdítky z CPP 290 x 140 x 65 mm, z obou stran jádrová omítka, štuk + 2x interierová malba
- SKLADBY NOVÝCH SVISLÝCH KONSTRUKCÍ**
- ST1 - Vnitřní nosné zdivo - 300 mm
 - Za interierová barva (omítky, SDK), bílost min. 92% BaSO4
 - Penetrace pod malbu, houbková
 - Vnitřní štuk, zrnitost 0,3 mm
 - Vnitřní jádrová, zrnitost 4 mm, suchý zpracování
 - Penetrace pod hrubou omítku
 - Cihelné zdivo 300, brozd, tenk. malta, OZ-Rw 39 dB, REI 90 DP1
 - Penetrace pod hrubou omítku
 - Vnitřní jádrová, zrnitost 4 mm, suchý zpracování
 - Vnitřní štuk, zrnitost 0,3 mm
 - Penetrace pod malbu, houbková
 - Za interierová barva (omítky, SDK), bílost min. 92% BaSO4
 - ST2 - Vnitřní nosné zdivo - 200 mm
 - Za interierová barva (omítky, SDK), bílost min. 92% BaSO4
 - Penetrace pod malbu, houbková
 - Vnitřní štuk, zrnitost 0,3 mm
 - Vnitřní jádrová, zrnitost 4 mm, suchý zpracování
 - Penetrace pod hrubou omítku
 - Plátnové zdivo 200, PZ-500, Rw 43 dB, REI 180 DP1
 - Penetrace pod hrubou omítku
 - Vnitřní jádrová, zrnitost 4 mm, suchý zpracování
 - Vnitřní štuk, zrnitost 0,3 mm
 - Penetrace pod malbu, houbková
 - Za interierová barva (omítky, SDK), bílost min. 92% BaSO4
 - ST3 - Vnitřní příčky pór-betónové - 150 mm
 - Za interierová barva (omítky, SDK), bílost min. 92% BaSO4
 - Penetrace pod malbu, houbková
 - Vnitřní štuk, zrnitost 0,3 mm
 - Vnitřní jádrová, zrnitost 4 mm, suchý zpracování
 - Penetrace pod hrubou omítku
 - Plátnové zdivo 150, PZ-500, Rw 41 dB, REI 180 DP1
 - Penetrace pod hrubou omítku
 - Vnitřní jádrová, zrnitost 4 mm, suchý zpracování
 - Vnitřní štuk, zrnitost 0,3 mm
 - Penetrace pod malbu, houbková
 - Za interierová barva (omítky, SDK), bílost min. 92% BaSO4

LEGENDA ZNAČENÍ ZAŘÍZOVACÍCH PŘEDMĚTŮ

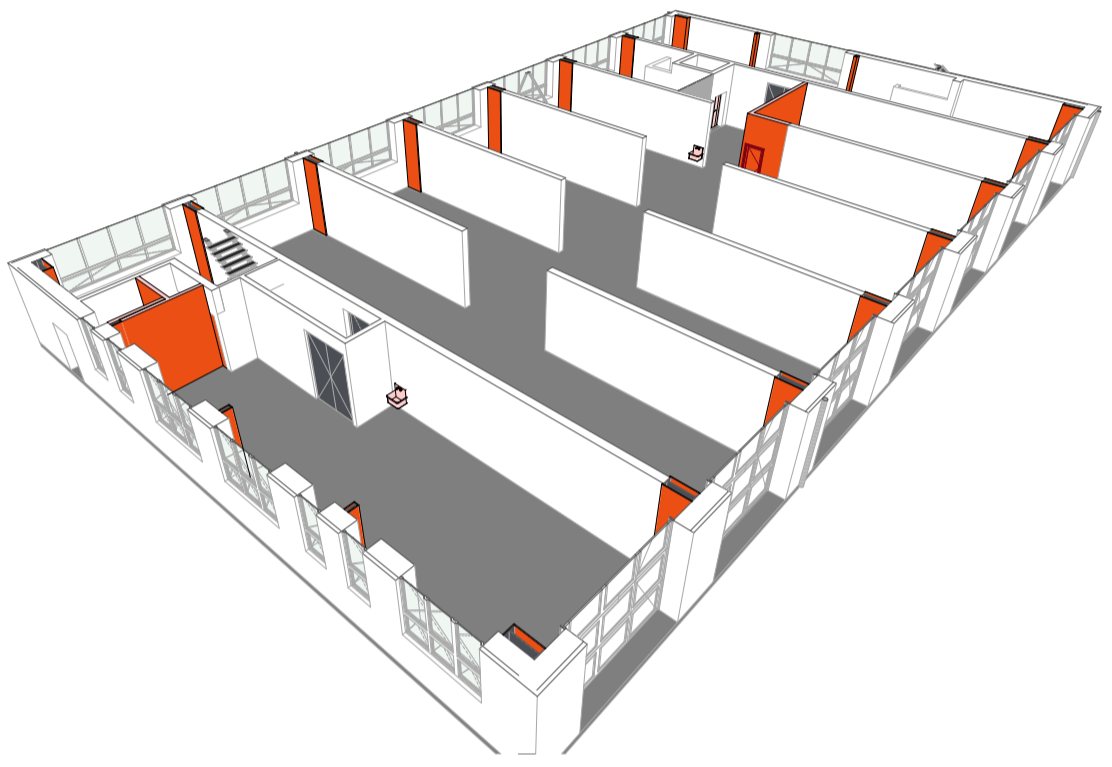
- Servisní nerezový dřez 600 x 470 mm
- Ergonomické keramické umyvadlo 640x550 mm
- Závěsné WC pro tělesně postižené 700x350
- Výlevka

SKLADBY PODLAH

- SP1 - Epoxidová sěrka
 - 6 mm Viskózní epoxidová šlá sěrka s profiláknou povrchovou úpravou, koef. smyk. tření min. 0,6
 - 3 mm Štěrka samonivelační, 40 Mpa
- SP2 - Keramická dlažba - suchý pravek
 - 8 mm Náslápná vrstva viz. legenda místnosti
 - 7 mm Lepidlo pod obklady a dlažby
 - 4 mm Za hydroizolační sěrka pod obklad a dlažbu jednosložková
 - 3 mm Štěrka samonivelační, 40 Mpa
 - 0 mm Penetrace sěrka min. 2 mm

Ozn.	Název místnosti	Plocha (m ²)	Składba podlahy	Náslápná vrstva	Poznámky
1.01	Box 1A,B	101,14	SP1	Epoxidová sěrka	
1.02	WC invalidé	3,72	SP2	Keramická dlažba	
1.03	Uklid	5,44	SP2	Keramická dlažba	
1.04	Schodištný prostor	34,81		Keramická dlažba	
1.05	Box 2A-6B	616,66	SP1	Epoxidová sěrka	
1.06	Výťah	3,99			
1.07	Strojovna	2,85	SP1	Epoxidová sěrka	
1.08	Box 6A	68,42	SP1	Epoxidová sěrka	
1.09	Box 7A,B	139,46	SP1	Epoxidová sěrka	
		976,48 m²			

SCHEMATICKÝ 3D ŘEZ



REVIZE	Index	Datum	Změna	Jméno

SCHEMA OBJEKTU

ORIENTACE SCHÉMATU

1:0,000= 191,79 m.n.m.Bgv

QUALITY GROUP | Projekty | Realizace | Projektový management
info@qualitygroup.cz | www.qualitygroup.cz | STAVTE CHYTRĚ

STAVBA | **CENTRUM TECHNICKÉHO A INOVATIVNÍHO VZDĚLÁVÁNÍ V KJVĚ**

MÍSTO STAVBY
Křivčák 47148
Křivčák 47148
65701

GENERÁLNÍ PROJEKTANT
Quality Group s.r.o., Příkop 843/4, 602 00 Brno
IČ: 08639171, IČ: 08639171

HLAVNÍ INŽENÝR PROJEKTU
Ing. Jiří Šabák, jiri.sabak@qualitygroup.cz, tel.: 736 105 226

ZPRACOVATEL ODBORNÉ ČÁSTI
Ing. Stanislav Šabák
tel.: 737 542 673
e-mail: stanislav@qualitygroup.cz

STAVBENÍK - INVESTOR
Komerční banka
Žirostrovská náměstí 449/3 Brno 602 02
IČO: 258 98 137

Č. SMLOUVY INVESTORA
P-22-039-000

Č. SMLOUVY PROJEKTANTA
P-22-039-000

OBJEKT
D-105 - OPRAVÁRENSKÁ HALA

DATUM
04/2023

PARÉ
04/2023

ODBOBNÁ ČÁST
D.105.01 Architektonicko-stavební řešení

MĚŘÍTKO
1:50, 1:1, 1:300

NÁZEV DOKUMENTU
PŮDORYS 1.NP NS

KÓD ELEKTRONICKÉ VERZE DOKUMENTU

CTIV	DSP	D.105.01	05	ASŘ	1.NP NOVÝ STAV	00
------	-----	----------	----	-----	----------------	----