

LEGENDA HMOT A MATERIÁLŮ

- Stávající zdivo CPP, tl. konstrukci dle PD
- Zazdívký z CPP 290 x 140 x 65 mm, z obou stran jádrová omítka, štuk + 2x interiérová malba

SKLADBY NOVÝCH SVISLÝCH KONSTRUKCÍ

- ST1 - Vnitřní nosné zdivo - 300 mm**
- Zx interiérová barva (omítka, SDK), bílost min. 92% BaSO4
 - Penetrace pod malbu, hladká
 - Vnitřní štuk, zrnitost 0,3 mm
 - Vnitřní jádrová zrnitost 4 mm, ruční zpracování
 - Penetrace pod hrubou omítku
 - Černé zdivo 300, brosa, barva, malba, OZ+Rw 39 dB, REI 90 DP1
 - Penetrace pod hrubou omítku
 - Vnitřní štuk, zrnitost 0,3 mm
 - Penetrace pod malbu, hladká
 - Zx interiérová barva (omítka, SDK), bílost min. 92% BaSO4

- ST2 - Vnitřní nosné zdivo - 200 mm**
- Zx interiérová barva (omítka, SDK), bílost min. 92% BaSO4
 - Penetrace pod malbu, hladká
 - Vnitřní štuk, zrnitost 0,3 mm
 - Vnitřní jádrová zrnitost 4 mm, ruční zpracování
 - Penetrace pod hrubou omítku
 - Porobet. zdivo 200, P2-500, Rw 43 dB, REI 180 DP1
 - Penetrace pod hrubou omítku
 - Vnitřní štuk, zrnitost 0,3 mm
 - Penetrace pod malbu, hladká
 - Zx interiérová barva (omítka, SDK), bílost min. 92% BaSO4

- ST3 - Vnitřní příčky porobetonové - 80 mm**
- Porobet. zdivo 75, P2-500, Rw 34 dB, REI 120 DP1
 - Penetrace pod hrubou omítku
 - Vnitřní štuk, zrnitost 0,3 mm
 - Penetrace pod malbu, hladká
 - Zx interiérová barva (omítka, SDK), bílost min. 92% BaSO4

SKLADBY PODLAH

- SP1 - Epoxidová stěrka**
- 6 mm Vizuurní epoxidová špa stěrka s protiskluznou povrchovou úpravou, koef. smyk. stěni min. 0,6
 - 3 mm Silná samonivelační, 40 Mpa

LEGENDA MÍSTNOSTÍ

Ozn.	Název místnosti	Plocha (m ²)	Składba podlahy	Nášípná vrstva	Poznámky
2.01	Schodišťová podstata	4,23		Keramická dlažba	
2.02	Předsín	21,11	SP1	Epoxidová stěrka	
2.03	Dílna obrábění	81,25	SP1	Epoxidová stěrka	
		106,58 m²			

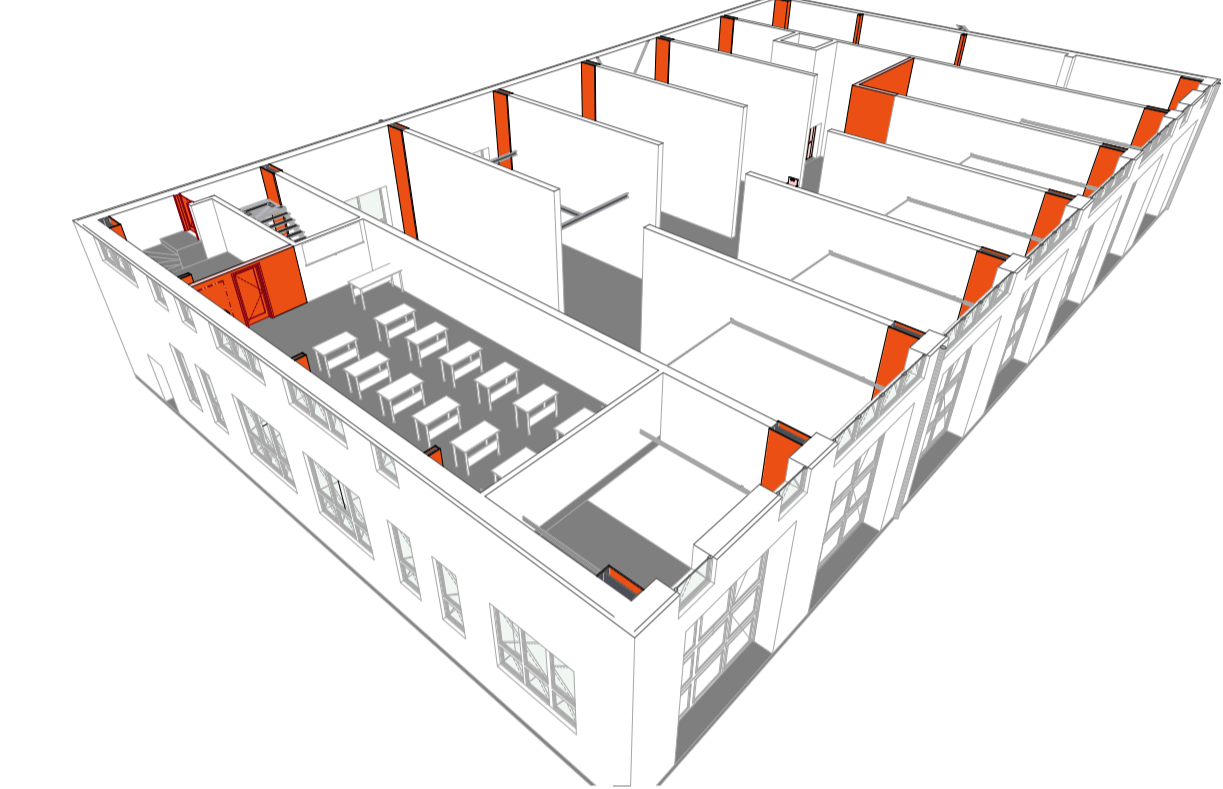
STAVEBNÍ ÚPRAVY

Číslo	Název	Popis	Poloha	Číslo místnosti	Množství	Poznámka
S01	Protoplátní obklad ocelových nosníků a sloupů	Přálání ořkláky ocelových nosníků se montuje na kovovou spádni podkonstrukci pomocí sroubů nebo bez. Kovové spádni podkonstrukce.	Viz výkresová část		Dle výkresové části	Polární odlišnost viz. PBR

LEGENDA ZNAČENÍ ZAŘIZOVACÍCH PŘEDMĚTŮ

- Závěsné keramické umyvadlo 550x450 mm
- Závěsné WC 540x360 mm
- Pisoič
- Výlevka

SCHEMATICKÝ 3D REZ



REVIZE

Index	Datum	Změna	Jméno

SCHEMA OBJEKTU

ORIENTACE SCHÉMATU

1:0,000= 191,79 m.n.m.Bgv

Projekt | Realizace | Projektový management
 info@qualitygroup.cz | www.qualitygroup.cz
 STAVTE CHYTRĚ

STAVBA **CENTRUM TECHNICKÉHO A INOVATIVNÍHO VZDĚLÁVÁNÍ V KYJOVĚ**

MÍSTO STAVBY
 Místnost: 47148
 Kyjov 65701
 K.Ú: Kyjov 0570431
 OKRES: Hodonín
 KRAJ: Jihomoravský

GENERÁLNÍ PROJEKTANT
 Quality Group s.r.o., Příkop 843/A, 602 00 Brno
 IČ: 08839157, DIČ: CZ08839157

HLAVNÍ INŽENÝR PROJEKTU
 Ing. Jiří Šabák, jiri.sabak@qualitygroup.cz, tel.: 736 105 226

ZPRACOVATEL ODBORNÉ ČÁSTI
 Ing. Stanislava
 tel.: 737 542 673
 e-mail: stanislava@qualitygroup.cz

STAVBENÍK - INVESTOR
 Jihomoravský kraj
 Žestřovská náměstí 449/3 Brno 601 82
 IČO: 708 98 137

Č. SMLOUVY INVESTORA
 P-22-039-000

Č. SMLOUVY PROJEKTANTA
 P-22-039-000

OBJEKT **D-105 - OPRAVÁRENSKÁ HALA**
ODBORNÁ ČÁST **D.105.01 Architektonicko-stavební řešení**

DATUM 04/2023
PARÉ
MĚŘÍTKO 1:50, 1:1, 1:300

NÁZEV DOKUMENTU **PŮDORYS 2.NP NS**

KÓD ELEKTRONICKE VERZE DOKUMENTU

číslo	typ	datum	profes	název dokumentu	verze
CTIV	DSP	D.105.01	06	ASŘ	2.NP NOVÝ STAV 00